

# Polebox 190 S

Tillbehör  
Laddboxhållare  
Next Green - Polebox 190 S

## Modell

<b>Artikelnummer</b> 24000200	<b>E Nummer</b> 24 803 57	<b>Benämning</b> Polebox 190 S
----------------------------------	------------------------------	-----------------------------------



## FUNKTIONER POLEBOX 190 S

- Enkel att montera på stolprör
- Mycket av installationen kan förberedas inomhus
- Robust konstruktion i stålplåt
- Regjäl spridningsplint för enkel vidarekoppling av servisen
- Passar till laddboxar från många olika tillverkare
- Förberedd för montering av en jordfelsbrytare, 3G/4G-router
- Pulverlackerad, kan levereras i olika kulörer

## Tekniska specifikationer

**Material**  
**Kulör**

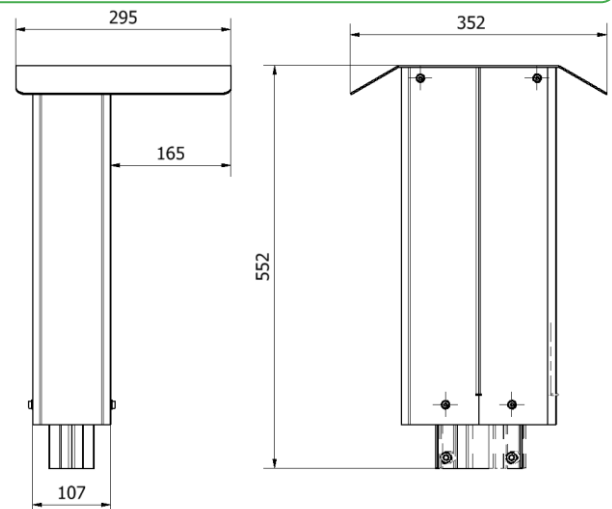
Höghållfast stål  
Mörkgrå – RAL7015

**Dimensioner**  
Vikt  
Höjd  
Bredd  
Djup  
Monteringsyta

8 kg  
552 mm  
352 mm  
295 mm  
190 mm

**Dimensioner förpackning**  
Vikt  
Höjd  
Bredd  
Djup

8 kg  
560 mm  
300 mm  
300 mm



**Next Green Polebox** är ett stolpfäste för laddboxar, avsett för montage på 60 mm rörstolpe. Polebox underlättar till exempel vid byte från motorvärmplats till laddplats och kan alltså användas för att ersätta en motorvärmhuv. Produkten är avsedd för matning av elkabel inuti rörstolpen.

Polebox har en inbyggd fördelningsplint för upp till 2 x 5G25 elkabel för vidare koppling till nästa laddstolpe. Från fördelningsplinten i Polebox ansluts sedan respektive laddbox med 5G2,5 gummikabel. Polebox kan extrautrustas med DIN-skenor för montage av till exempel en jordfelsbrytare, Wifi-router eller 3G/4G-modem och nätaggregat. Allt ryms i lådan.

Polebox är tillverkad av svenskt stål och pulverlackerad för högsta kvalitet. Polebox är anpassad för flera modeller av laddboxar från bland annat både Elinta och Garo.

Polebox är mycket enkel att montera. Den förbereds inomhus med att montera laddboxar och dra kablagen från spridningsplinten. Ute på plats placeras Polebox på det befintliga röret och huven med laddarna lyfts och hakas upp. Då är det enkelt att komma åt för att skriva fast matarledningarna i plinten.